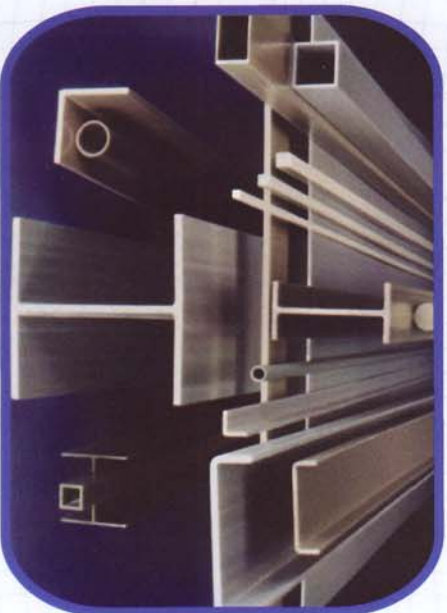


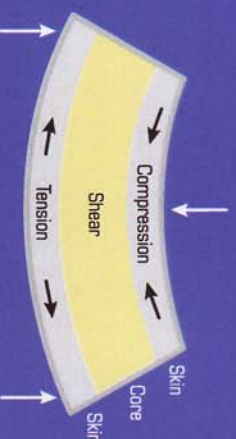


Realizzazione paioli custom con boccaporti di ispezione per cliente "Ab Yachts srl" di Massa (MS).



Profili in GFRP per imbonaggi e strutture portanti.

VPS
vacuum panels system®



VPS
vacuum panels system®

E.C.T. srl

sede operativa - via Giolitti, 2
60028 Osimo Stazione (AN)

tel. 071 7211314 fax 071 7211306

sede legale - Piazza Marconi, 2
60027 Osimo (AN)

info@ectsystem.eu - www.ectsystem.eu

P. IVA 02064740422

ECTSYSTEM®
COMPOSITES INTEGRATED SOLUTIONS

**Sistema integrato paioli
in composito alleggerito**



VPS
vacuum panels system®



PROGETTO



La ECT, ingloba al suo interno uno studio tecnico il quale si occupa della fase progettazione prototipazione di sistemi integrati prodotti con la tecnologia dei materiali compositi a matrice polimerica.

Questa fase è supportata da uno dei software più prestigiosi per l'analisi ad elementi finiti dei materiali compositi, Esacom, software utilizzato dall'Agenzia Spaziale Europea ESA.

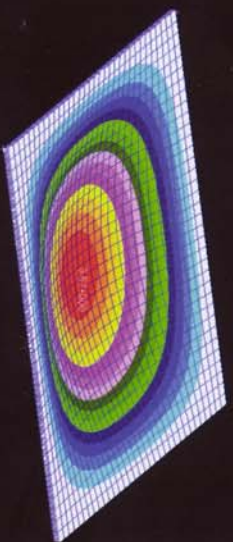
I tessuti utilizzati per la produzione possono essere unidirezionali, bilanciati o multiaassiali in:

- tessuti in fibra di carbonio
- tessuti in fibra di vetro S
- tessuti in fibra di vetro E
- tessuti in fibra di aramide
- tessuti in fibre ibride

I pannelli sandwich sono prodotti con diverse tipologie di anime (core):

"Alluminio alveolare" - "Polipropilene alveolare" "PVC espanso" - "Poliuretani espansi" - "Poliscianati espansi" - "Legno"

La nostra struttura tecnica avvalendosi di ingegneri altamente qualificati è in grado di simulare il comportamento teorico del pannello sandwich oltre ad poter effettuare su provini test a trazione flessione e compressione (standard ASTM) con l'ausilio di macchine da laboratorio tipo Metrocom



REALIZZAZIONE



La realizzazione dei nostri manufatti avviene esclusivamente attraverso la tecnica del vuoto (vacuum bagging) ed

utilizzando resine epossidiche.

Il manufatto che si ottiene ha migliori caratteristiche meccaniche, il rapporto di impregnazione fibre/resina è 80%-90% contro 40%-60% in una stratifica manuale eseguita a perfetta regola d'arte. Tale rapporto viene inoltre predeterminato e non lasciato al caso o alla perizia dell'operaio addetto alla stratifica. La potenzialità e le caratteristiche dei vetri e le anime dei sandwich sia che siano di Termanto (schiuma di Pvc) o di balsa, sono letteralmente "fuse" all'interno della resina che penetra in ogni interstizio, vengono quindi esclusi completamente problemi di delaminazione ed eliminato l'uso di stucchi per farne aderire. Basti pensare che l'aria incorporata nella stratifica è praticamente assente essendo inferiore all'1%.

La qualità del manufatto prodotto è assolutamente costante sia come spessori che come pesi che possono essere accuratamente predeterminati. Il risparmio di peso che si ottiene sul manufatto realizzato a parità di caratteristiche meccaniche dello stesso rispetto alla stratifica manuale, oscilla fra il 40% e il 50%



APPLICAZIONE



Il nostro sistema integrato trova la sua applicazione principale nella realizzazione di paioli estremamente leggeri, autoportanti e personalizzabili.

Partendo dal progetto e dalla collaborazione tecnica con lo staff del cantiere, riusciamo a progettare e realizzare sistemi paioli anche con luci molto ampie in maniera da semplificare tutto il sistema di appoggio.

La possibilità di avere il paiolo con il boccaporto di ispezione già realizzato permette al cantiere di semplificare e velocizzare la fase di costruzione. Infatti una volta definiti da progetto i passaggi impianti si può realizzare il pannello a seconda degli appoggi e fornire il sistema completo.

